


2026

 stayonsocial

Media Kit

CHINGU AMIGA

Chingu Amiga (@chinguamiga)

Sujin Kim, mejor conocida como **Chingu Amiga**, es la creadora asiática más influyente en Latinoamérica, con más de **65 millones de seguidores** y un alcance orgánico imparabile. Su contenido de comedia, que conecta con humor las culturas mexicana y asiática, la ha convertido en un **fenómeno global**.

En pocos años pasó de ser viral en la pandemia a convertirse en **Top 5 YouTubers en México**, caso de éxito para **YouTube y Meta** por su crecimiento acelerado. Su talento ha trascendido plataformas: ha brillado en **HBO Max (Bake Off Celebrity)**, fue ganadora de **LOL** y ha recibido premios como **Comediante del Año (Eliot Awards)**, **Comedy Boss y Realeza del Reality (MTV Miaw)**, además de ser reconocida como **Influencer del Año (GQ México)** y **Líder Digital del Año (Eliot Awards)**.

Su impacto ha sido avalado por medios internacionales como **The New York Times** y la **BBC**, y recientemente fue invitada por **Mark Zuckerberg** como una de las dos creadoras más relevantes en México en el evento **Meta Connect 2024**.

Chingu Amiga no solo entretiene: **convierte audiencias en comunidades y marca tendencia a nivel mundial**.



@CHINGUAMIGA

+12.3M



@CHINGUAMIGA

+28.9M



@CHINGUAMIGA

+10M



@CHINGUAMIGA

+15.1M

Skincare | K-Culture |
Entretenimiento | Comedia

¿Porqué trabajar con CHINGU?

Chingu Amiga no solo hace reír: **crea comunidad**. Su autenticidad conecta de manera real con millones de fans que la sienten cercana, generando confianza inmediata hacia las marcas con las que colabora.

Con más de 65 millones de seguidores, presencia multiplataforma y premios internacionales, Chingu Amiga es un caso de éxito avalado por YouTube, TikTok y Meta. Colaborar con ella significa **visibilidad masiva, credibilidad comprobada y resultados medibles**.

Su es **el puente perfecto entre culturas**: convierte diferencias en risas y momentos virales. Asociarse con ella es entrar a la conversación global con un contenido fresco, memorable y altamente compartible.





PORTADA DE
FORBES



Link en Bio
Adaptarme a los nuevos
formatos como creadora ha sido
uno de los mayores retos:
Chingu Amiga

PORTADA

Forbes MÉXICO



NOMINADA
Premio Creadora
del Año

NOMINADA
POR DEL AÑO



TikTok Awards
2025
Presentadora de
Categoria



Ganadora de la 6°
temporada LOL



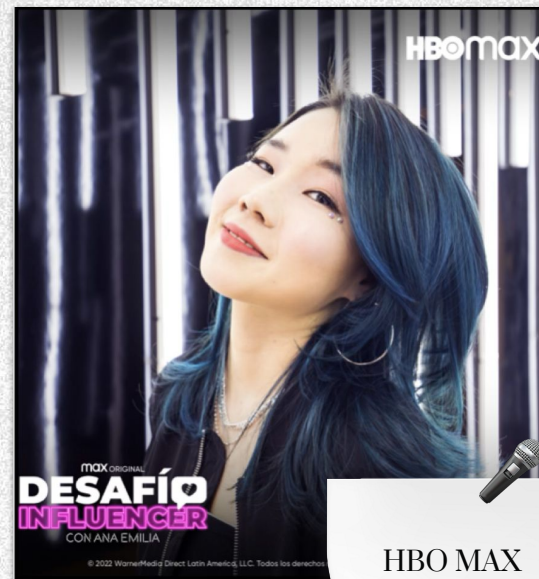
Ganadora
EFFIE AWARDS
#CHININGUNAMANCHA



TUDN
MX VS KR
Partido amistoso



BAKE OFF
CELEBRITY
México



HBO MAX



LA PEOR
VUELTA AL
MUNDO



Minecraft
Emma Myers



Katy Perry



Brad Pitt



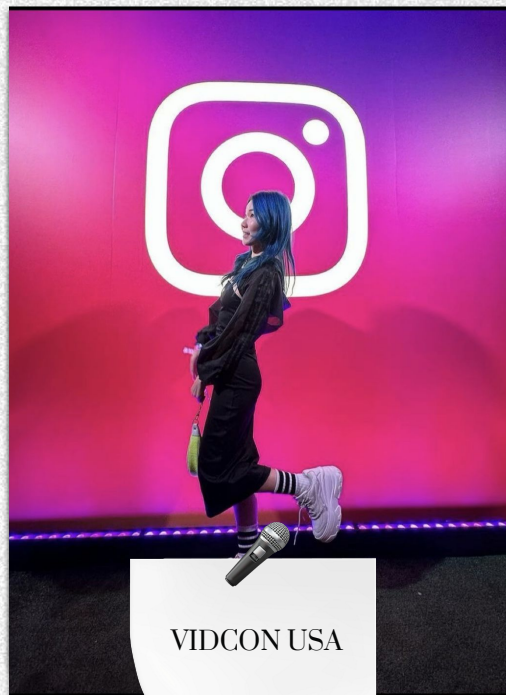
JBalvin

Portadas





CONNECT 2024
X META



VIDCON USA



A WOMAN

DUNA




KARATE KID LEYENDAS



SEVENTEEN





 stayonsocial

Brand Partnerships

HONOR



P&G

 Totalplay®



NETFLIX



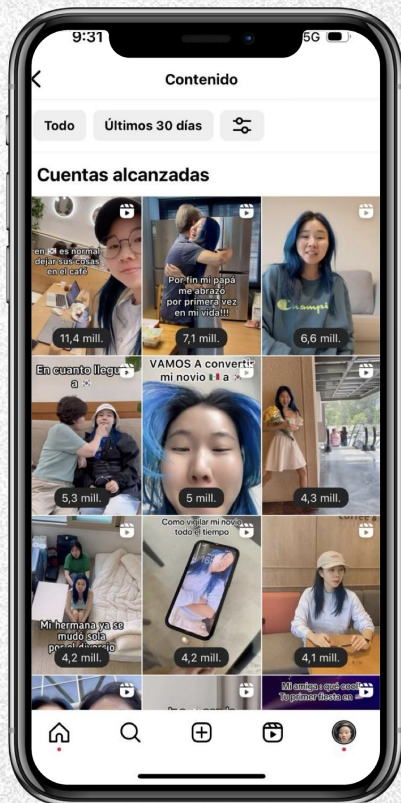
NYX



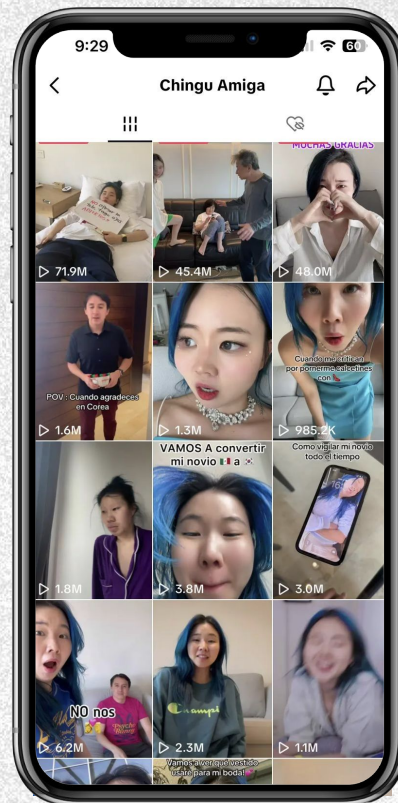


stayonsocial

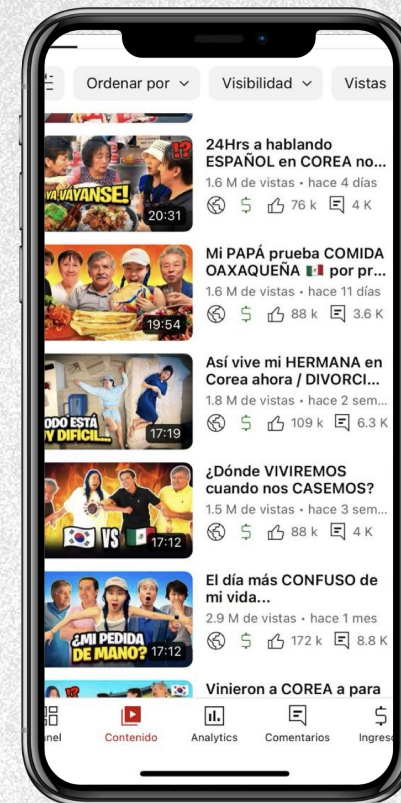
Alcance y público



INSTAGRAM



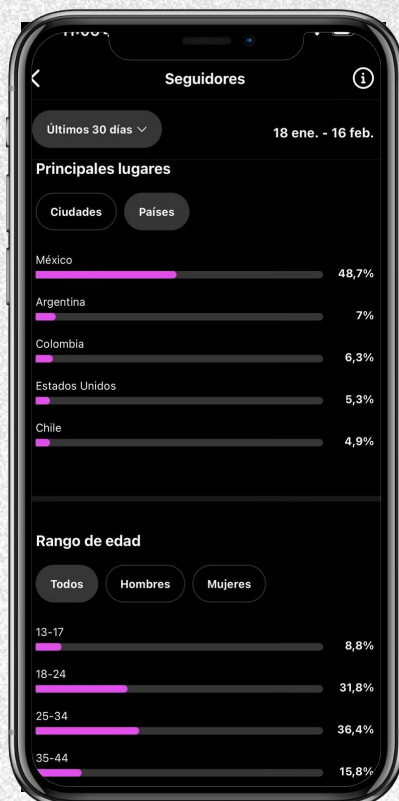
TIKTOK



YOUTUBE



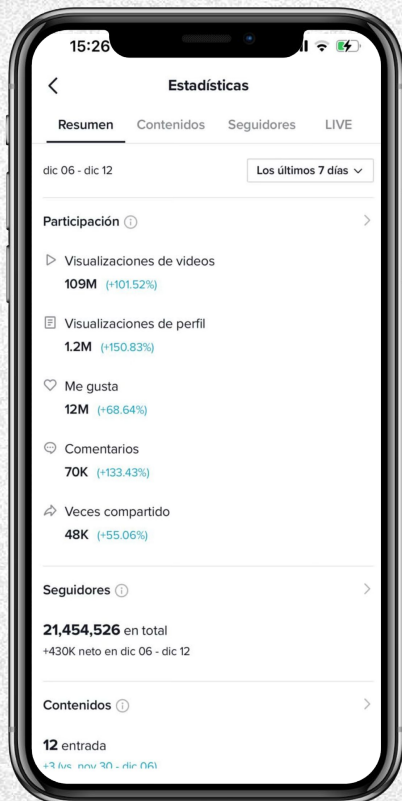
CIUDADES & EDADES



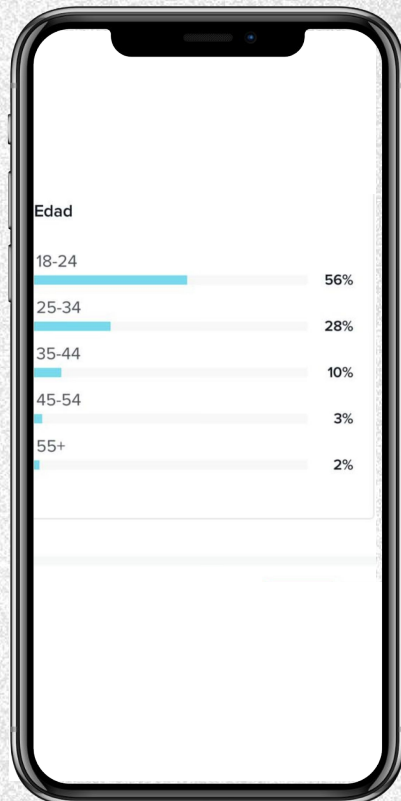
PAÍSES & EDADES



GÉNERO



ALCANCES



EDAD



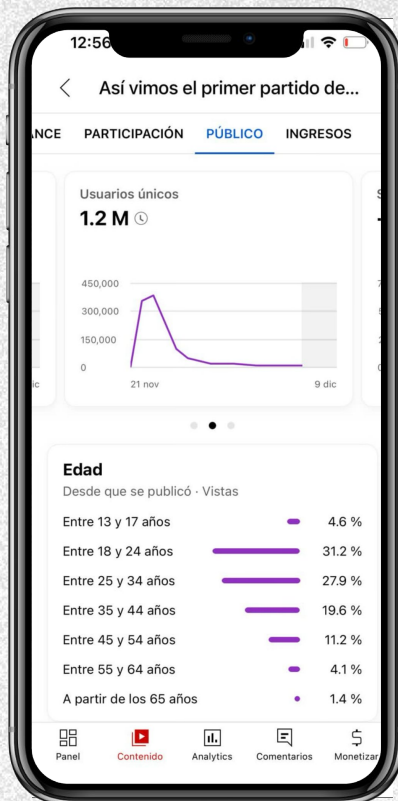
PAÍSES



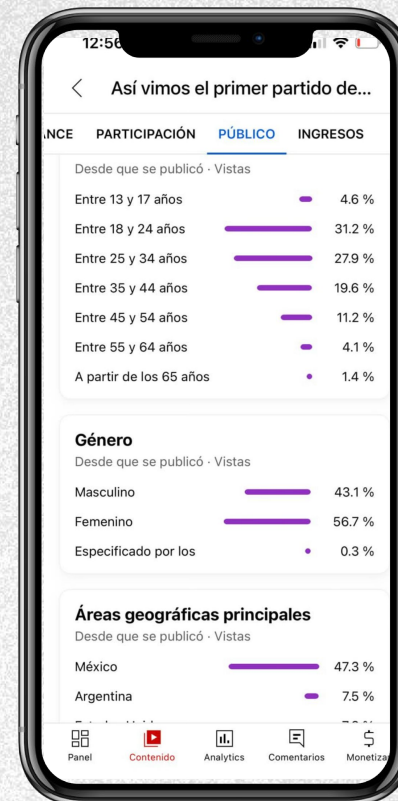
GÉNERO



PAÍSES



EDAD



GÉNERO

 stayonsocial

Gracias!

jimena@stayonsocial.com

chingu@stayonsocial.com

stayonsocial.com



CONTACTO

CHINGU@STAYONSOCIAL.COM

La información proporcionada por STAY ON SOCIAL S.A. DE C.V. y/o STAY ON SOCIAL LLC es confidencial y está protegida por la Ley Federal de Protección a la Propiedad Industrial y la Ley Federal del Derecho de Autor; su uso o divulgación no autorizados generan responsabilidad legal.

No constituye oferta vinculante; cualquier acuerdo deberá formalizarse por escrito con el representante legal de STAY ON SOCIAL S.A. DE C.V. y/o STAY ON SOCIAL LLC.

Se prohíbe el uso, reproducción, modificación o contacto directo con talentos, marcas o terceros referenciados sin autorización expresa.